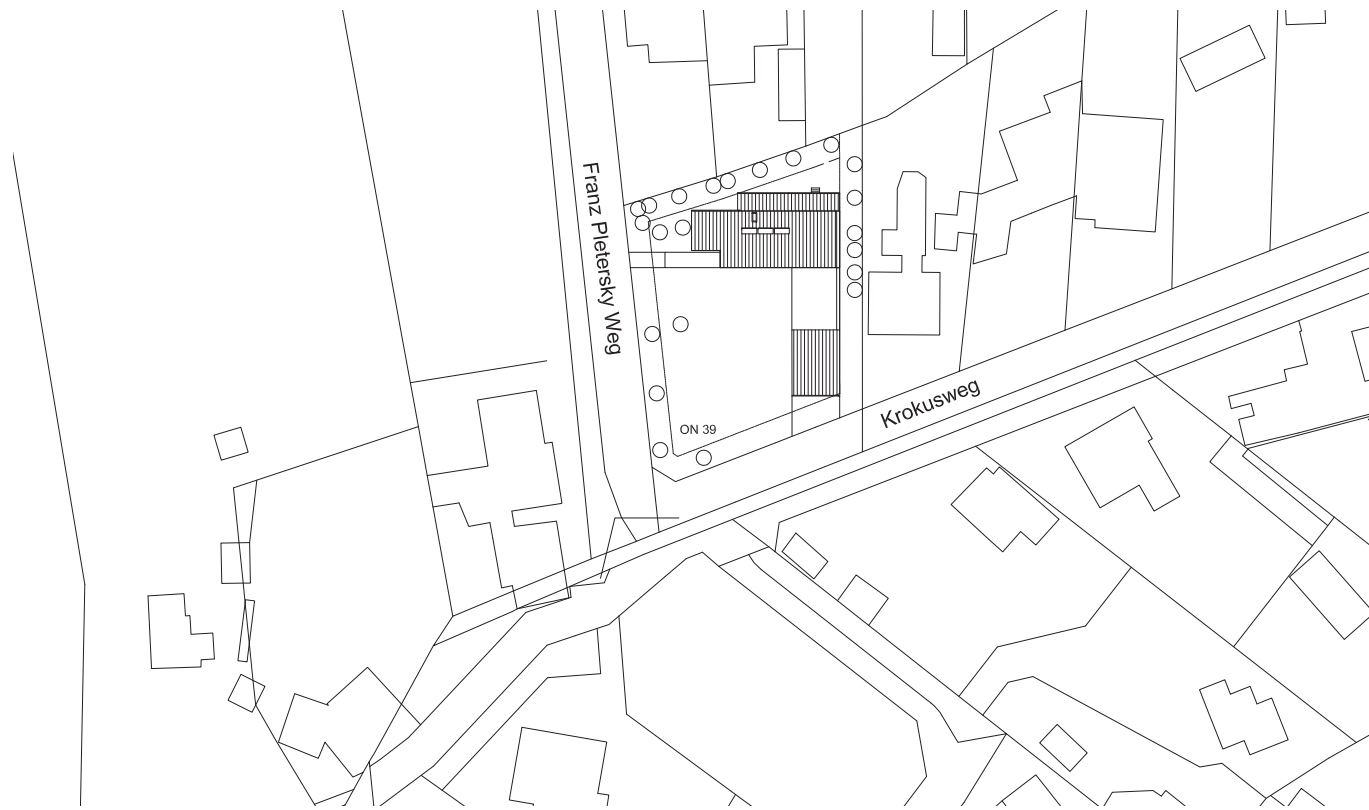


DAS 1.000.- EURO HAUS





LAGEPLAN



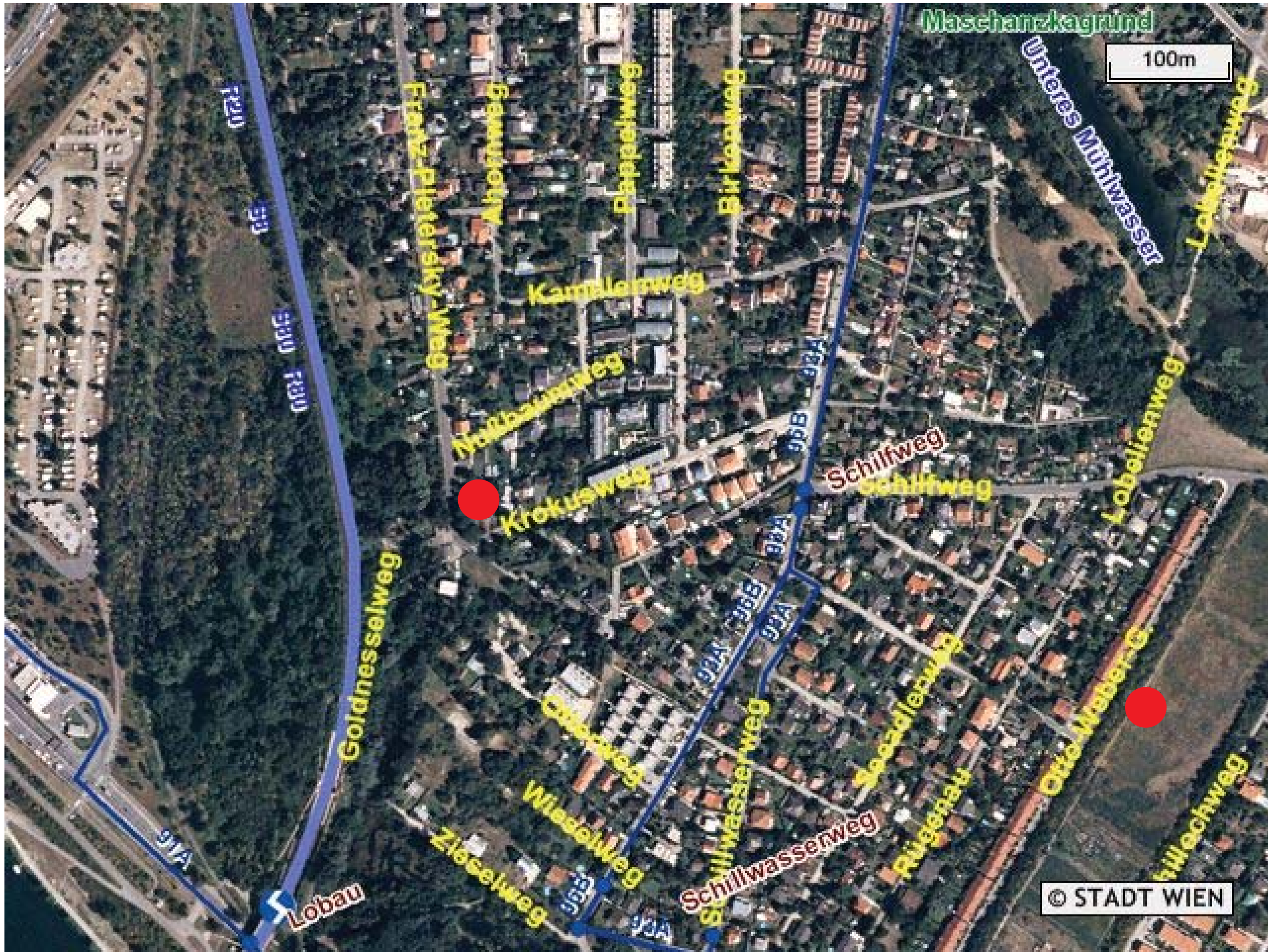
GARTENSEITE MIT VORGELAGERTER TERRASSE

DAS 1000.- EURO HAUS

Das Haus liegt am Stadtrand von Wien, in einer durch den öffentlichen Verkehr zunehmend erschlossenen Lage. Der Reiz der Gegend liegt in der naturnahen Lage einerseits - nahe dem Naturschutzgebiet, mit den Lobau-Becken und den Auwäldern - und andererseits ist die Schnellbahnstation nur wenige Meter entfernt, und die U-Bahn-Verlängerung ist bereits in Bau. Die Lage ist auch besonders, da sie für junge Familien mit geringem Budget gerade noch leistbare Grundstücke zur Verfügung stellt.

Das 1000.- Euro Haus wurde für eine grosse Familie mit zahlreichen Kindern und geringem Budget erbaut. Die Auftraggeber sind eine klassische Patchwork-Familie, mit jeweils 2-3 Kindern aus erster Ehe und drei gemeinsamen Kindern. Die Kinder sind unterschiedlichen Alters, vom Kleinkind bis zum Erwachsenen, ebenso ist die Überlegung, eine der Grossmütter im Hause wohnen zu lassen - somit war eine hohe Anforderung an die Flexibilität des Hauses gestellt. Diese wurde zudem unter Beweis gestellt, da sich während der Bauphase - überraschend - weiterer Nachwuchs einstellte. Das Haus ist als reiner Holzbau konzipiert. Im Erdgeschoss befindet sich ein grosszügiger Wohn-Essbereich, ein Arbeitszimmer und ein Wirtschaftstrakt; das Arbeitszimmer kann zur Einlegerwohnung umfunktioniert werden. Das Obergeschoss lässt sich je nach Bedarf in kleinere oder grössere Einheiten unterteilen. Zwischen Haus und Werkstatt spannt sich eine grosszügige Terrasse - die teilweise Überdachung wird zum vielgenutzten Übergangsbereich.

Das Haus ist energieeffizient (HWB=24kWh/m2a) und sehr kostengünstig (1.000.- Euro Nettoherstellungskosten pro m2) und entspricht somit der hauptsächlichen Anforderung, leistbaren Wohnraum für diese Grossfamilie zu schaffen - jedoch ohne Abstriche in energetischer, ökologischer oder ästhetischer Hinsicht zu machen.

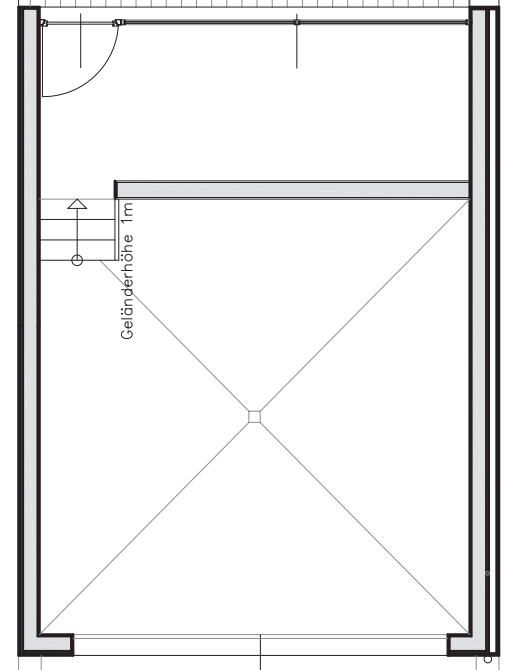
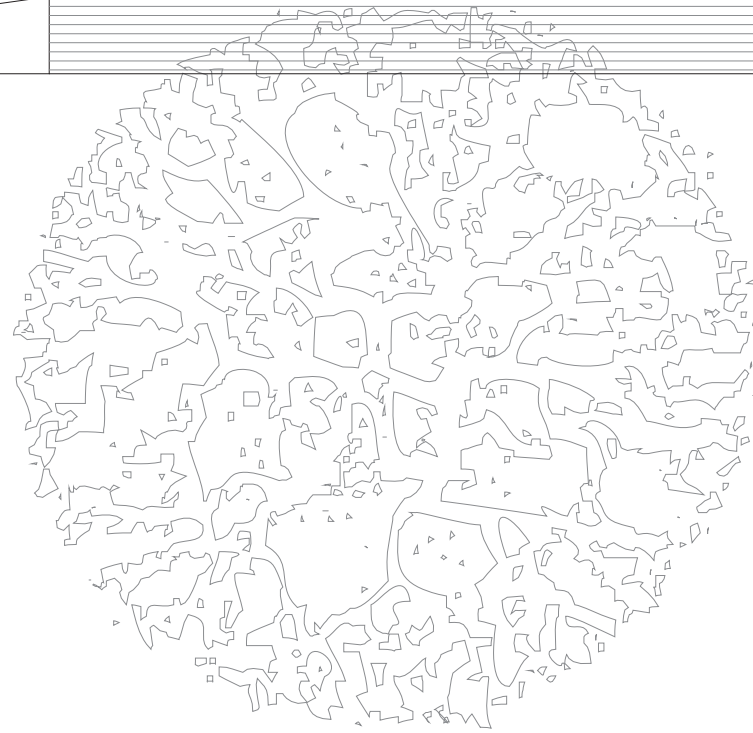
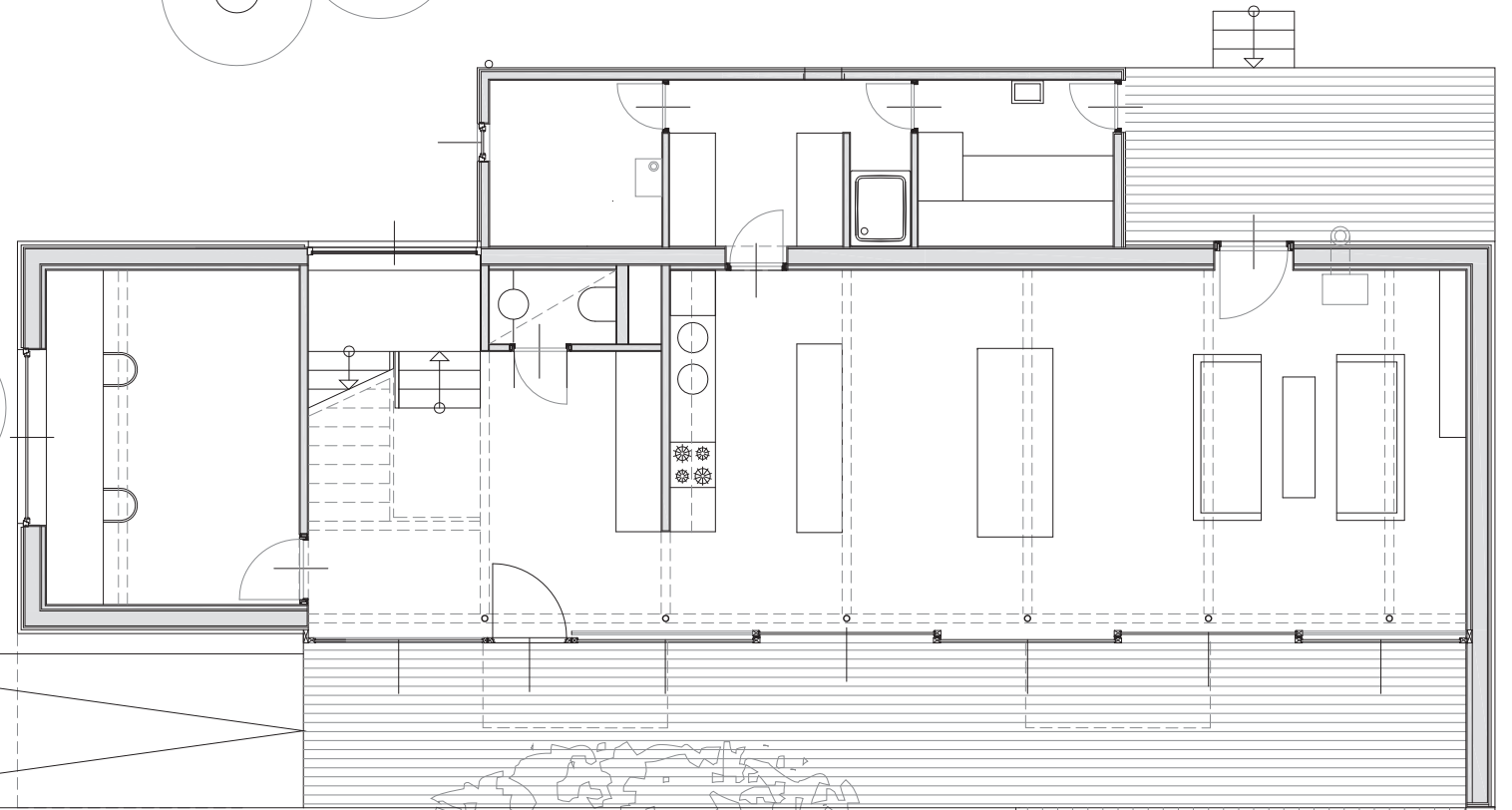




BLICK VOM ERDGESCHOSS IN DEN - NOCH NICHT FERTIGEN - GARTEN



ZUGANG ZUM HAUS



GRUNDRISS ERDGESCHOSS

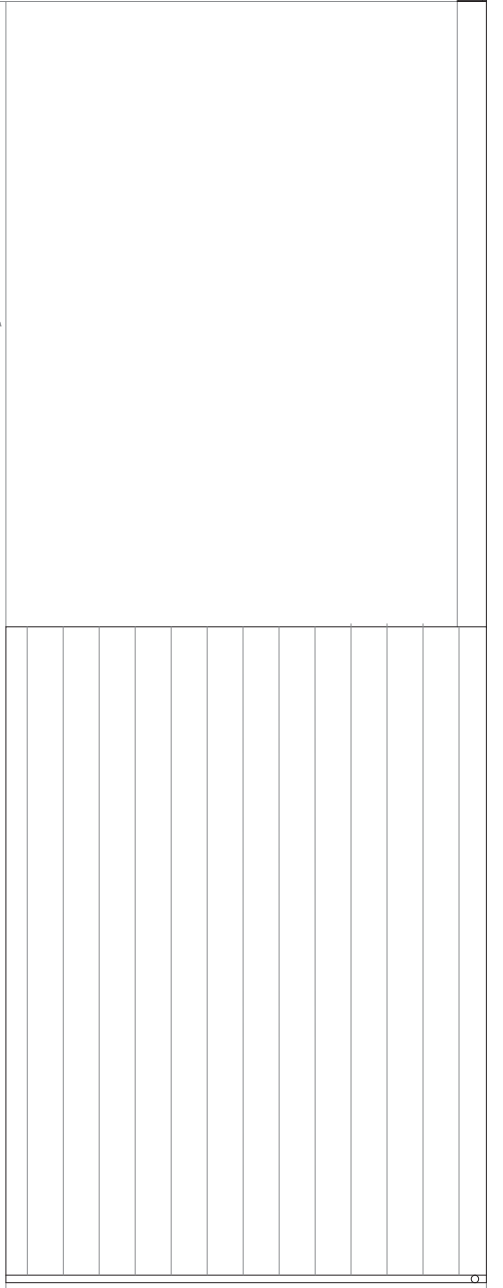
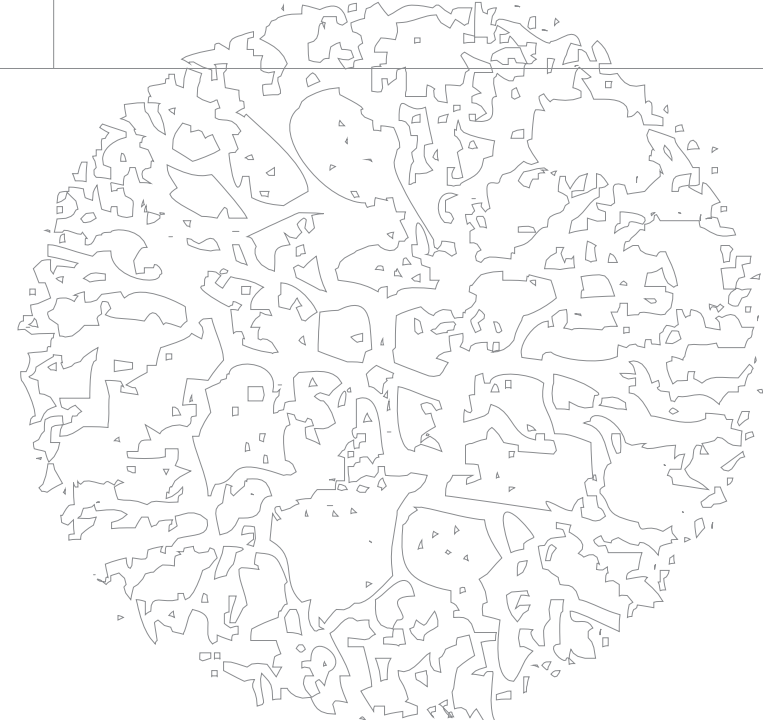
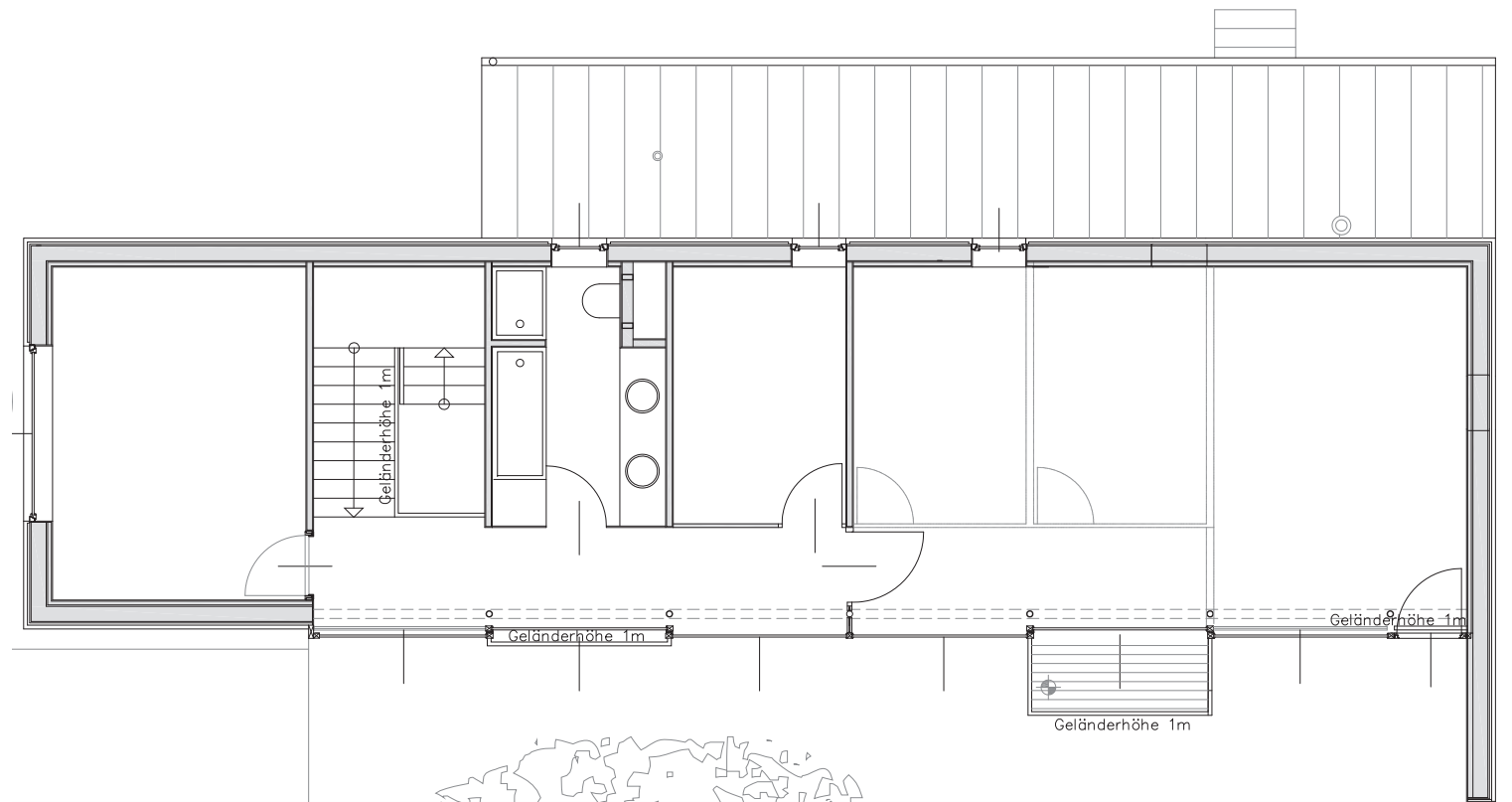
DAS 1.000.- EURO HAUS



GARAGE MIT WERKSTATT, DAHINTER DAS HAUS



OBERGESCHOSS - ELTERN- UND KLEINKINDERZIMMER
EINE NACHTRÄGLICHE UNTERTEILUNG IST LEICHT MÖGLICH

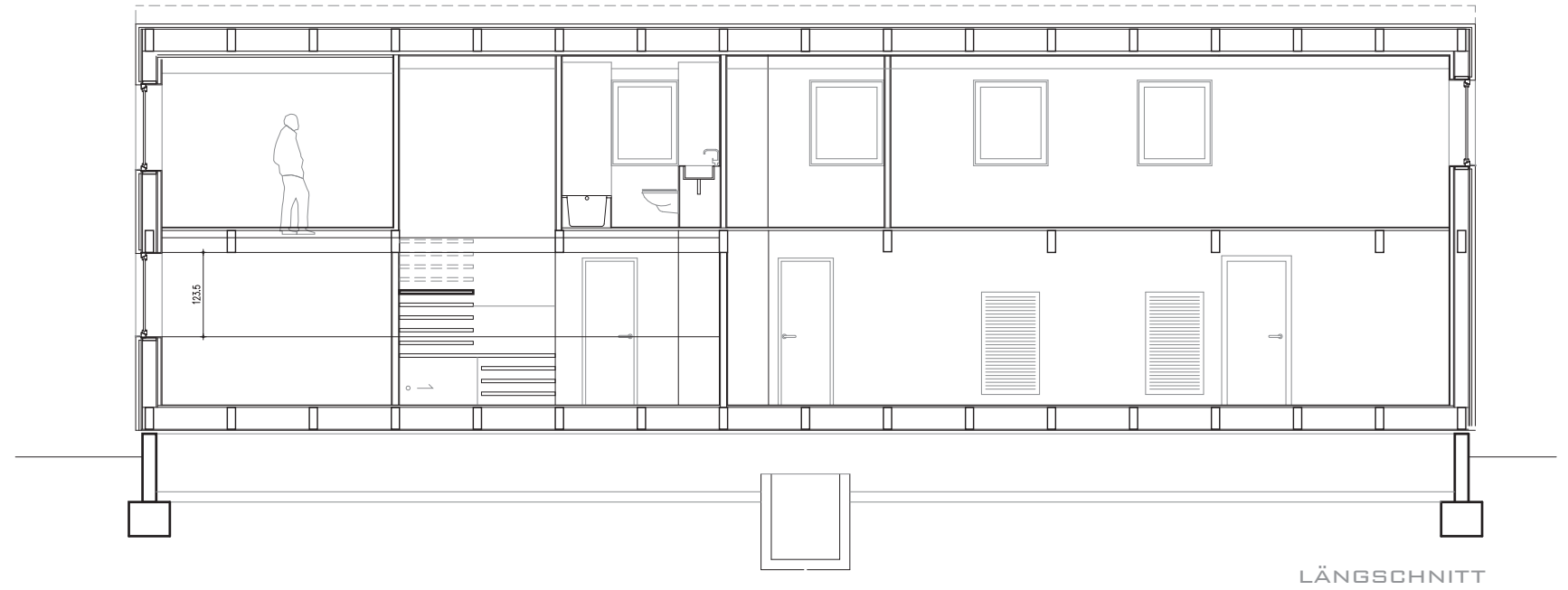


GRUNDRISS OBERGESCHOSS

DAS 1.000.- EURO HAUS



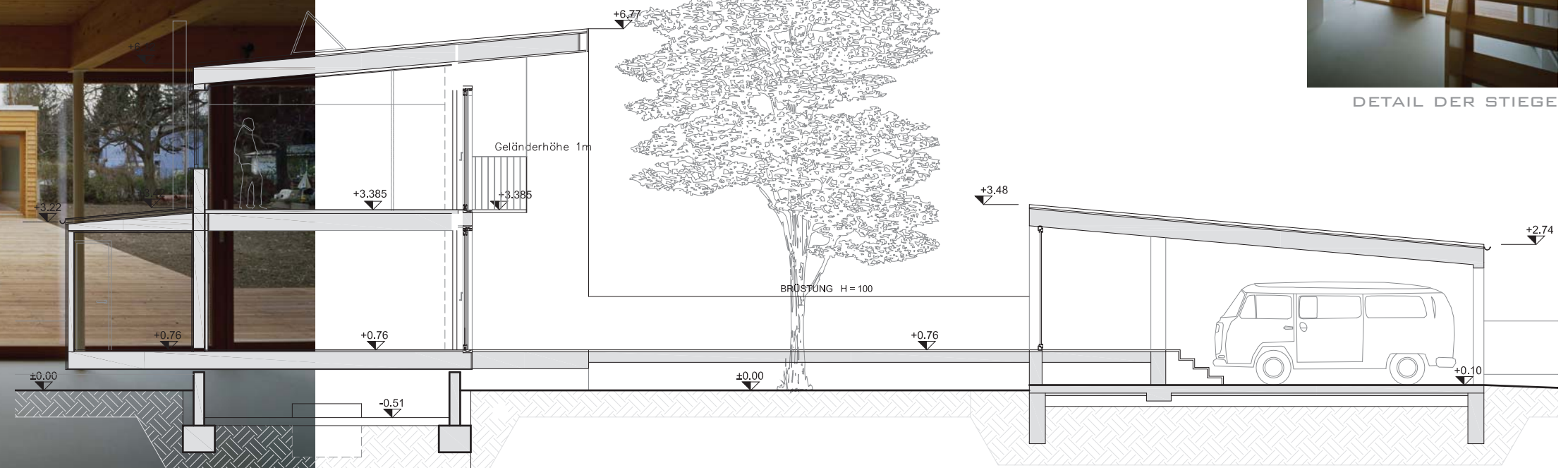
ERSCHLISSUNGSBEREICH IM OBEERGESCHOSS



LÄNGSCHNITT



ERDGESCHOSS MIT VORGELAGERTER TERRASSE BIS ZUR WERKSTATT



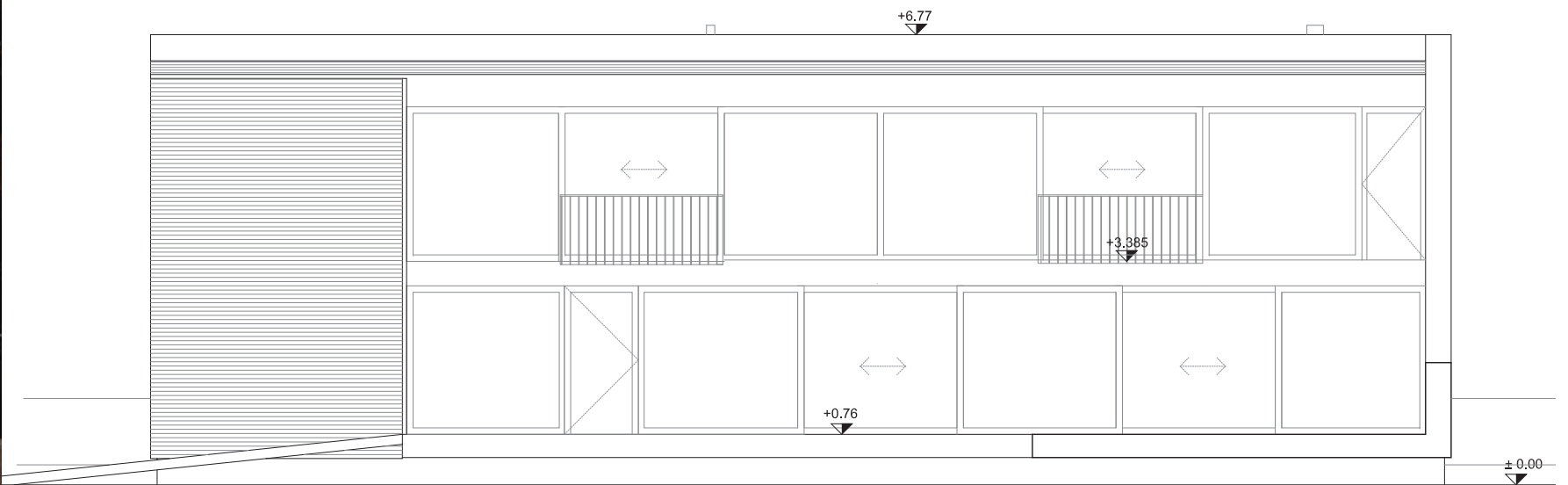
QUERSCHNITT



DETAIL DER STIEGE



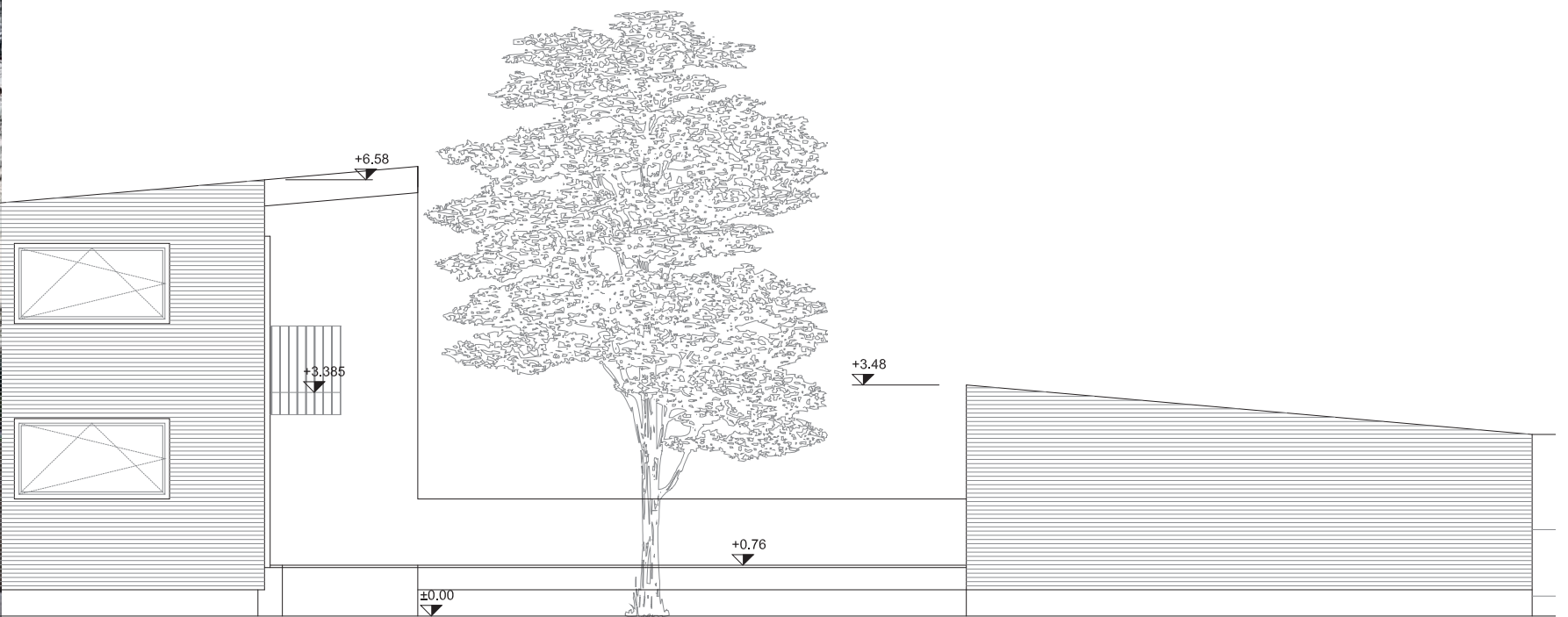
SÜDSEITE



ANSICHT SÜD



WESTSEITE



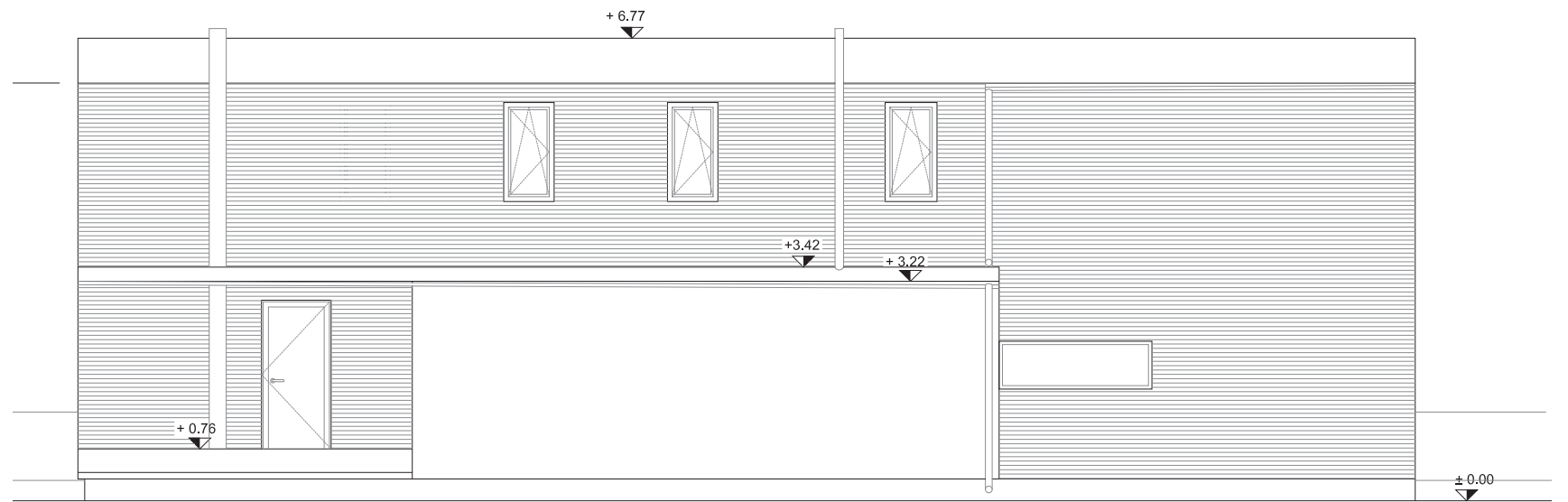
ANSICHT WEST



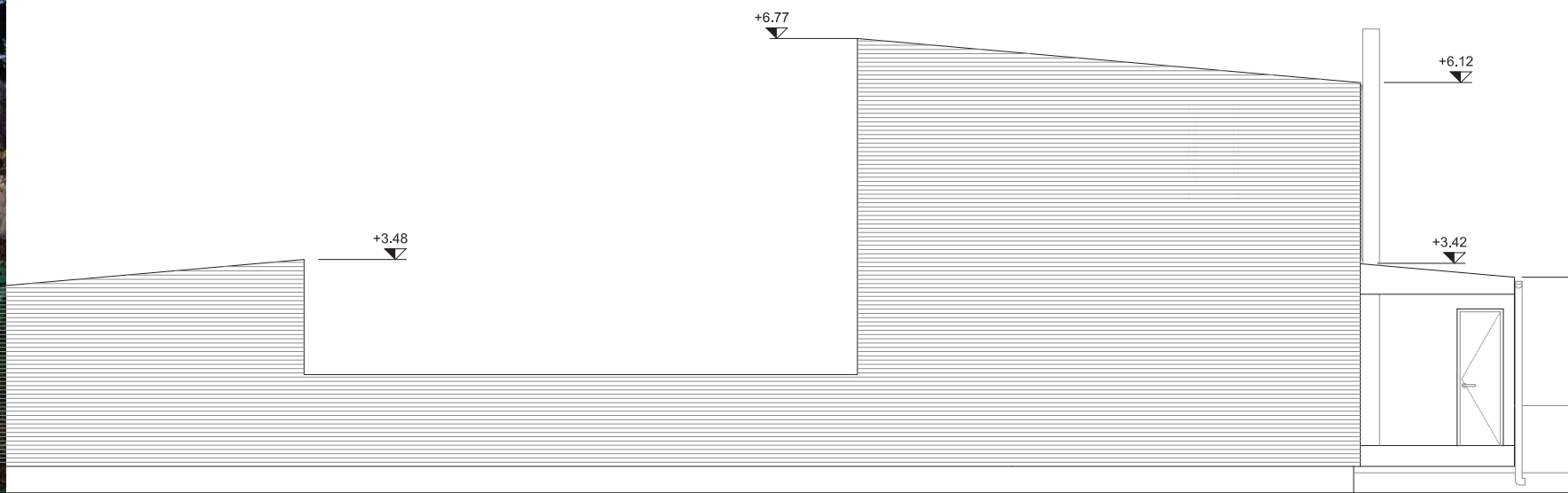
ERDGESCHOSS MIT TERRASSE ZUR WERKSTATT



OSTSEITE



ANSICHT NORD



ANSICHT OST

IMPRESSUM

KUNATH_TRENKWALDER ARCHITEKTEN ZT OG
GUMPENDORFERSTRASSE 3/7_1060 WIEN
FON +43_1_5851576
FAX +43_1_9076576

OFFICE@KUNATHTRENKWALDER.AT
WWW.KUNATHTRENKWALDER.AT

PHOTOS: © PEZ HEJDUK